

# ビジネス情報

メールでの情報提供は [bj@e-chusen.com](mailto:bj@e-chusen.com)

BJ **twitter** での情報提供はアカウント名: @twi\_bj

地元の求人情報放送中!!



San-Tech TV



PC・スマートフォン  
でアクセス!!

地元のイベント、お店、ビジネス情報も放送

詳しくは▶▶▶ **サンテックTV**  
<http://www.santech.jp/>

MARCH 2013

# 3/1

iPhone/iPad/Android対応  
電子ブックでもお楽しみください!  
ウェブ 中国ビジネス情報 検索

医療法人 養生会  
**楠本病院**  
日本歯科歯槽膿漏学会認定病院

救急医療指定病院  
(がん化学療法 透析療法)  
介護療養型医療施設  
訪問看護ステーション  
通所リハビリテーション

〒750-0802 広島市東区2-19-18 TEL. 0847-954-3530(代)

<http://www.kusunobehospital.com>



デンタルクリニック西脇  
院長  
西脇 顕さん

ご案内

診療科目: 一般歯科・インプラント

水曜日・祝日

月	火	水	木
○	○	休	手
○	○	診	術
		日	日

☎ 9

## 福山大学の備後経済論

〈はつけん 加茂貴久社長〉

## 滞在型スポーツ施設が稼働

〈ツネインヒューマンサービス〉

[企業NOW] アルライト

## この人に聞く インプラント

デンタルクリニック西脇 院長 西脇 顕さん

### ● 審美歯科

[巻頭特集] 企業ズームアップ アシード

# 独立系業界トップ、アジアへ

ベトナム事務所開設で海外戦略を加速

あの日、あの時、あのニュース。  
残しておきたい記事を、  
ジャーナルプレートに。

毎号記事があれはいいです。  
私に届けてください。  
住所: 宇美・小島  
TEL: 084-953-8200  
ANNIVERSARY

**JOURNAL PLATE**  
毎号発行

幸の鳥 レディス クリニック **日曜も**  
診察しています

● 診療内容  
産科・婦科・子宮がん検診  
産科: 24時間・夜間救急・産科  
産科: 産科・分娩室・産科  
子宮頸がん検診・子宮がん検診

● 診療時間  
産科: 8:00-17:00  
産科: 8:00-17:00  
産科: 8:00-17:00

● 休診日: 4月・5月・6月・7月

TEL **084-940-1717** (広島市東区) 14分バス乗車(10分)

幸の鳥レディスクリニック 福山

介護用品専門 **はつみせ**

0120-23-0772

**いしおか医院**  
ISHIOKA ● 内科 ● 胃腸内科 ● 放射線科

上部消化管内視鏡検査(胃カメラ)  
下部消化管内視鏡検査(大腸カメラ)

福山市大門町3丁目19-14  
Tel (084) 946-5100  
<http://www.011.upp.go-net.ne.jp/ishiocka/>

# この人に聞く



デンタルクリニック西脇  
松永インプラントセンター  
福山市松永町4-15-84  
TEL 084-930-6480

## デンタルクリニック西脇 松永インプラントセンター 院長

広島大学を卒業後、各地の歯科医院で経験を積み、2007年11月に開業した。十分な検査と熟練した技術、徹底したシミュレーションで、正確なインプラント手術を心掛け、手術中は集中するために入り口のドア扉や電話回線の引き抜くこともある。問診・検査や打ち合わせ、手術時間に十分な時間を取るため手術は2カ月待ちという。長崎県出身の39歳。

# 西脇 顕さん

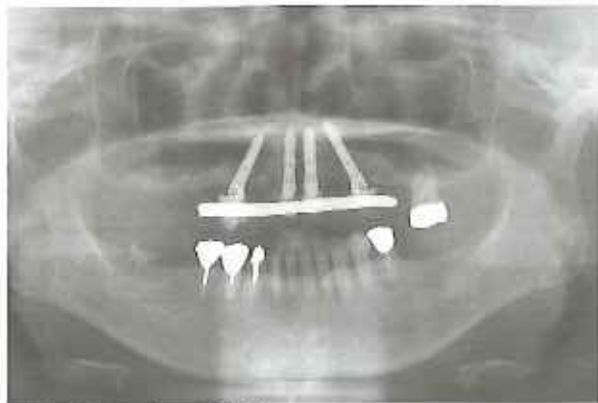
にしわき・あきら

続いてCTのデータを基に、最適なインプラントの埋入位置・角度などをコンピューターでシミュレートする。骨の密度も画像から分かり、最適な位置が判断できる。データはノーベル社にメールで送られ、九日〜二週間、「サージカ

### 繰り返しCT/シミュレート

「ラジオグラフィックガイド」という歯がそろう状態での歯並びを再現した、透明なマウスピースを作成。口にガイドをはめた状態でCT（断層撮影装置）撮影を行い、ガイドそのものもCTで撮影する。「佐藤脳神経外科（福山市松永町）に依頼している。私の知る歯科用の物より解像度が高い」

時間も厳守。インプラント治療では前の患者への時間配分を計算に入れて、待ち時間ゼロで診療する体制を組んでいる。「逆に患者さんが五分以上遅れると、こちらからキャンセルをお願いする場合もざらにある。まじめに時間びつたりに来る患者さんを大切にしたい」。一方でやむを得ず患者を待たせる状況も考え、福山の書店に並ばない珍しい雑誌を広島市まで行って購入することもある。



上あごのインプラント手術例

「テンプレート」という物が届く。テンプレートは歯並びや歯茎の形に合わせて作られ、インプラントを埋める位置や角度に合わせて円筒形の小さい穴が開いているのが特徴。手術時はテンプレートを口内に入れて固定。穴に合わせて歯肉を最低限だけくり抜き、インプラントを埋め込むすき間を作成する。「テンプレートがずれると全体がずれる。私はしつこいぐらいシミュレーションを重ねるが、実際とシミュレーションとの誤差は、未だで安全。腫れもない」と胸を張る。

仮歯も早ければ手術当日に対応。その場合手術は午前中に行い、同院に出張した歯科技士が12時ごろから二時間程度で仮歯を作る。

待ち時間は隣接ホテルの部屋で休んだりデスクワークをしながら、和食店の配達する流動食の食事が可能。「患者さんの好みに合わせて作っていただいている」。

インプラントとかぶせ物の固定には現在、スクリュー（ねじ）固定を採用。セメント固定と異なり、何かあればかぶせ物を外してメンテナンスできる利点がある。患者の通院負担を減らせるメンテナンス不要なインプラントが、いつの口か現れることを待ち望んでいる。

インプラント治療の技術は、多くが独学。メーカー・歯科医の講習や研究書だけでは学べない工夫を自ら重ねている。「外科手術と補綴（欠損した歯を人工物で補う技術）、診断力の二つの総合力が治療に効果を発揮する」が自論。

診断に多くの時間を割くことで、手術前に自身の頭の中で患者の治療後の歯並びはイメージできている。「ゴールが見えていれば、手術が始まった段階で半分終わったようなもの」という。

これまでインプラント治療でのクレームはゼロ。事前に起こりえるリスクを十分に説明して、治療に取り組み。「何回か手術をされた方から「また腕が上がったね」と言われるのが励み。一週間前よりも、今日の方が腕を上げている自分でありたい」。

# ガイドデッド手術で県内一 集中力高めて治療に専念



インプラントに替えると男性も女性もおしゃれになつて外出が増える人が多い」。インプラントが体だけでなく心にも変化を与えていると感じている。同院ではインプラントの「ガイドデッド手術」で県内最多の施術数を重ねるなど、体に負担の少ない非切開（フラップレス）治療に力を入れている。

「インプラントを含む自由診療の患者さんが人数ベースで半分、売り上げベースでは80%になる」。審美歯科についても銀歯などを自然な白い歯と同じ色の材質（プロセラやジルコニアなど）に替える治療を多数手掛ける。

自由診療は同じ時間にほかの患者を入れないため、なかなか予約が取れない状況。「空いているのに診てくれない」と言われる」と苦笑する。「貸し切り」にこだわるのは、人の患者だけに意識を」とことん集中するため。「長い場合は一人に六時間を費やすこともあり、そのような手術は木曜の手術日にしかできない。ほかの曜日にすると集中力を使い果たした状態で、別の患者さんを診療することになり、失礼になる」と説明する。

集中するための環境づくりを徹底し、自由診療時は電話を鳴らさず留守電に。それでも気になるときは電話線を抜き、入り口のドアにカギをすることもある。